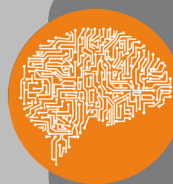


L'Association des Etablissements participant au service public de Santé Mentale et la Conférence Nationale des Présidents de Commissions Médicales d'Etablissement des Centres Hospitaliers Spécialisés présentent le programme des 4èmes Journées Nationales de l'Information Médicale et du Contrôle de Gestion en Psychiatrie, sur le thème :

« **Comment piloter l'offre de soins, les activités et les ressources sur le territoire en psychiatrie ?** »

Programme



4ÈMES JOURNÉES NATIONALES
DE L'INFORMATION MÉDICALE
ET DU CONTRÔLE DE GESTION
EN PSYCHIATRIE

17-18
SEPTEMBRE
2015
VALENCE

13H00-14H00| Accueil

Atelier Information Médicale

14H00-15H15| Présentation de l'enquête faite par l'ARS Rhône-Alpes sur le fonctionnement des CMP
Dr Sylvie YNESTA, Conseiller «psychiatrie et santé mentale - santé des détenus» - ARS Rhône-Alpes

15H15-16H30| Résultat d'une enquête sur les non venues (en CMP, en CATTP et en HJ)

Dr Claude MARESCAUX, Médecin responsable du DIM – CH le VINATIER

Dr Valérie LEMASSON, Médecin responsable du DIM – CH Sainte-Anne

Atelier Contrôle de Gestion

14H00-15H15| Approfondissement de la comptabilité analytique sur un échantillon d'établissements en Rhône-Alpes sur le thème ressource humaine et activité en ambulatoire

M. Frédéric GJOSTEEN, Responsable du Service Performance – ARS Rhône-Alpes

15H15-16H30| Groupe de travail ADESM sur les 12 indicateurs comparés en psychiatrie

M. Stéphane ARCHAMBAULT, Directeur des finances – CHI Clermont de l'Oise

M. Gaël LELOUP, Directeur des finances – CH le Valmont

16H30-17H00| Pause

Atelier Commun

17H00-18H00| Comment ventiler la Dotation Annuelle de Financement sur les pôles en psychiatrie dans un établissement de santé mentale ?

M. Louis BREULS DE TIECKEN – Directeur des finances – CH Alpes Isère

8H30-9H00| Accueil

9H00-9H30| Ouverture des journées

M. Claude ELDIN, Directeur - CH le VALMONT - Dr Elyette MORIAMEZ, Président de CME - CH le VALMONT

9H30-10H00| Retour des ateliers - *Dr Christophe SCHMITT, DIM – CH JURY (METZ)*

10H00-11H00| Economie de la santé mentale : Diagnostic et perspectives

Mme Nathalie ANGELE-HALGAND, Maître de conférence et responsable du département de recherche et de management de la santé à la faculté de médecine de Nantes (Loire –Atlantique)

11H00-11H15| Pause

11H15-12H15| Comment le RIMP et la comptabilité analytique peuvent-ils participer à la construction d'un projet de recomposition de l'offre de soins d'un territoire ?

Etienne JOUBERT chercheur en science de gestion (CNEH) & ORS Rhône-Alpes (intervenant à confirmer)

12H15-14H00| Déjeuner

14H00-15H00| Enquête nationale des coûts en psychiatrie - *M. Olivier SERRE, contrôleur de gestion ATIH*

15H00-16H00| Table ronde

16H00| Conclusion - *Joseph HALOS, Président de l'ADESM (Association des Etablissements participant au service public de Santé Mentale) - Dr Christian MÜLLER, Président de la CN-PCME-CHS (Conférence Nationale des Présidents et vice-Présidents de Commissions Médicales d'Etablissement des Centres Hospitaliers Spécialisés)*

Vendredi 18 Septembre 2015 — Jeudi 17 Septembre 2015



N° d'organisme de formation : 466750

N° OGDPC : 2436

N° du programme : 24361500004

COMPOSITION DU COMITÉ D'ORGANISATION DES JOURNÉES INFORMATION MÉDICALE ET CONTRÔLE DE GESTION EN PSYCHIATRIE

Les Organiseurs



ADESM : DIRECTEUR D'ÉTABLISSEMENT

Antoine DE RICCARDIS, Directeur, Centre hospitalier Charles Perrens, Bordeaux
Jacques MARESCAUX, Directeur, CH Saint Jean de Dieu, Lyon
Pascal MARIOTTI, Directeur, CH Alpes-Isère

CONFÉRENCE DES PRÉSIDENTS DE CME DE CHS

Yvan HALIMI, CH Georges Mazurelle, La Roche sur Yon
Marie-Thérèse LORIAN, CH Pontperrin, Aix en Provence

DIRECTEUR ADJOINT CHARGÉ DU CONTRÔLE DE GESTION

Piero CHIERICI, DAF, Hôpitaux Universitaires de Strasbourg
Gaël LELOUP, DAF, CH du Valmont, Montéleger
Louis BREULS DE TIECKEN, DAF, CH Alpes-Isère

MÉDECINS DIM

Dr Eric CHOMETTE, Médecin DIM, Groupe Ramsay, Paris
Dr Valérie LEMASSON, Médecin DIM, CH Sainte-Anne, Paris
Dr Claude MARESCAUX, Médecin DIM, CH du Vinatier, Bron

CONTRÔLEURS DE GESTION

Jean-Christophe ELLISSONDO, CdG, CH des Pyrénées, Pau
François MONTAGNE, CdG, EPSM des Flandres, Dunkerque

PERSONALITÉS QUALIFIÉES

Dr Anne BURONFOSSE, ATIH, Paris
Yves GAUBERT, FHF, Paris
Dr Pierre MICHELETTI, IEP Grenoble
Dr Catherine REA, FEHAP, Paris
Dr Christophe SCHMITT, DIM, vice-président de CME, CH de Jury, Metz

REPRÉSENTANTS DE L'ÉTABLISSEMENT D'ACCUEIL, CH LE VALMONT, VALENCE

Dr Claude ELDIN, Directeur
Gaël LELOUP, Directeur adjoint finances et cellule d'analyse médico-économique
Dr Elyette MORIAMEZ, Présidente de CME

Les Partenaires

